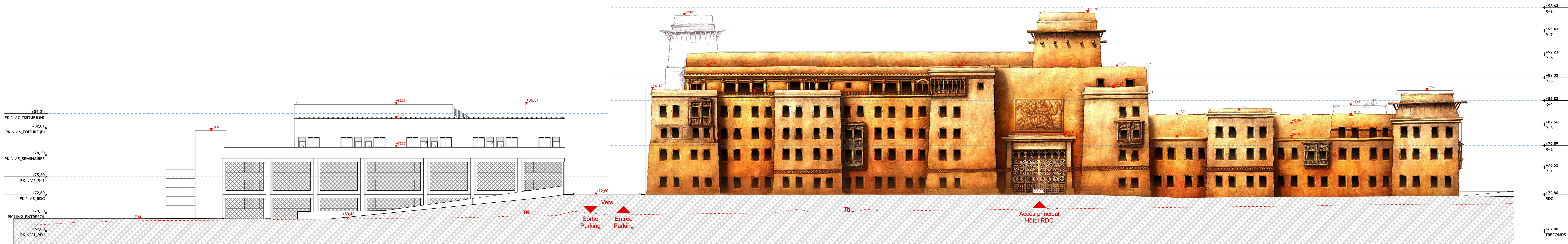
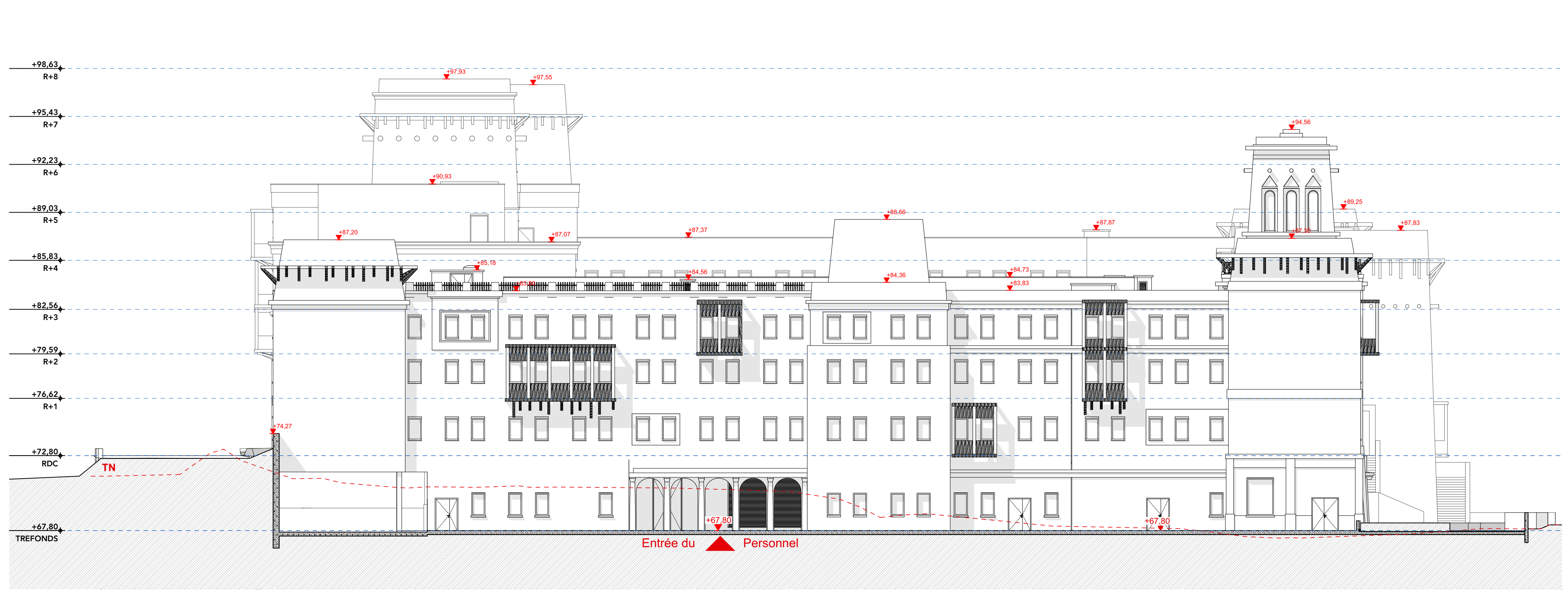


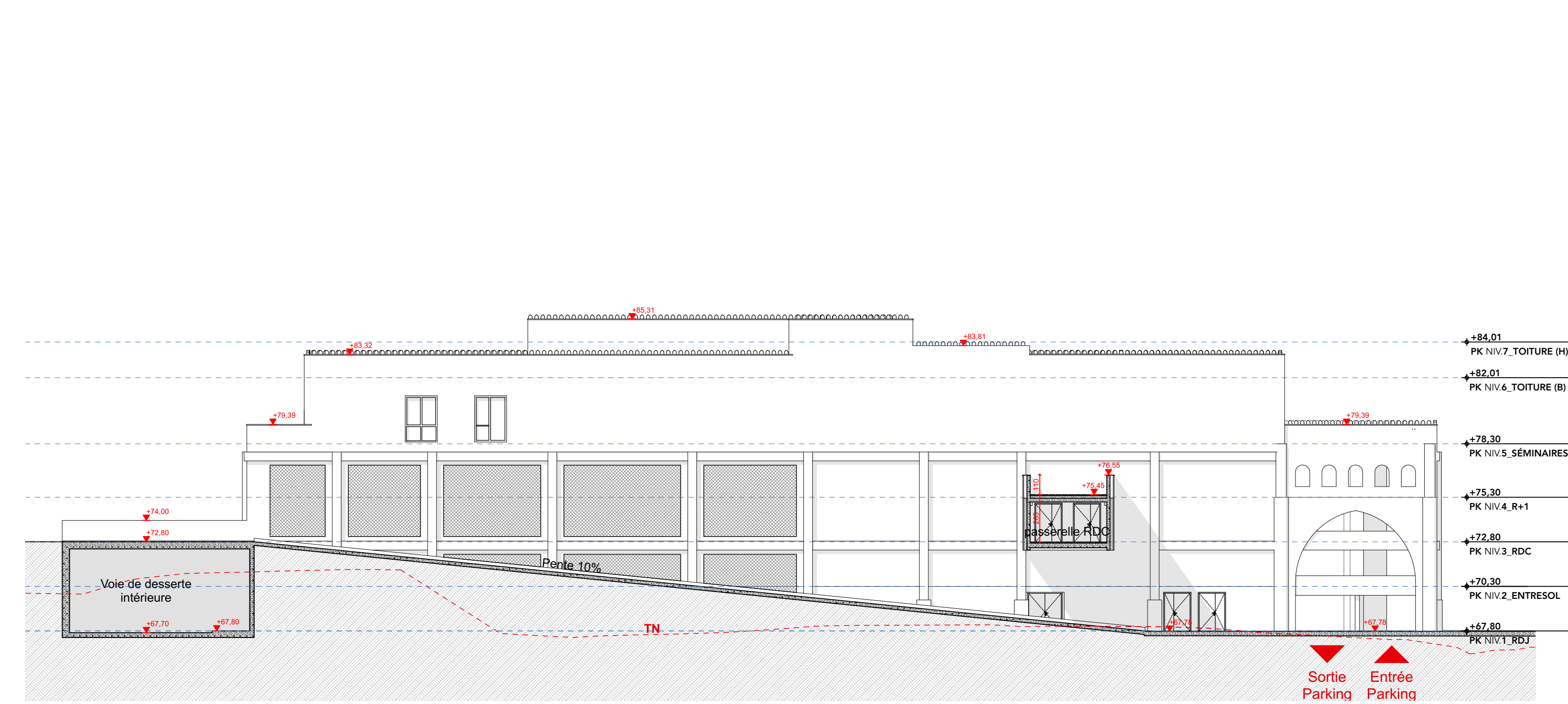
A Façade EST Hôtel + Parking 1:200



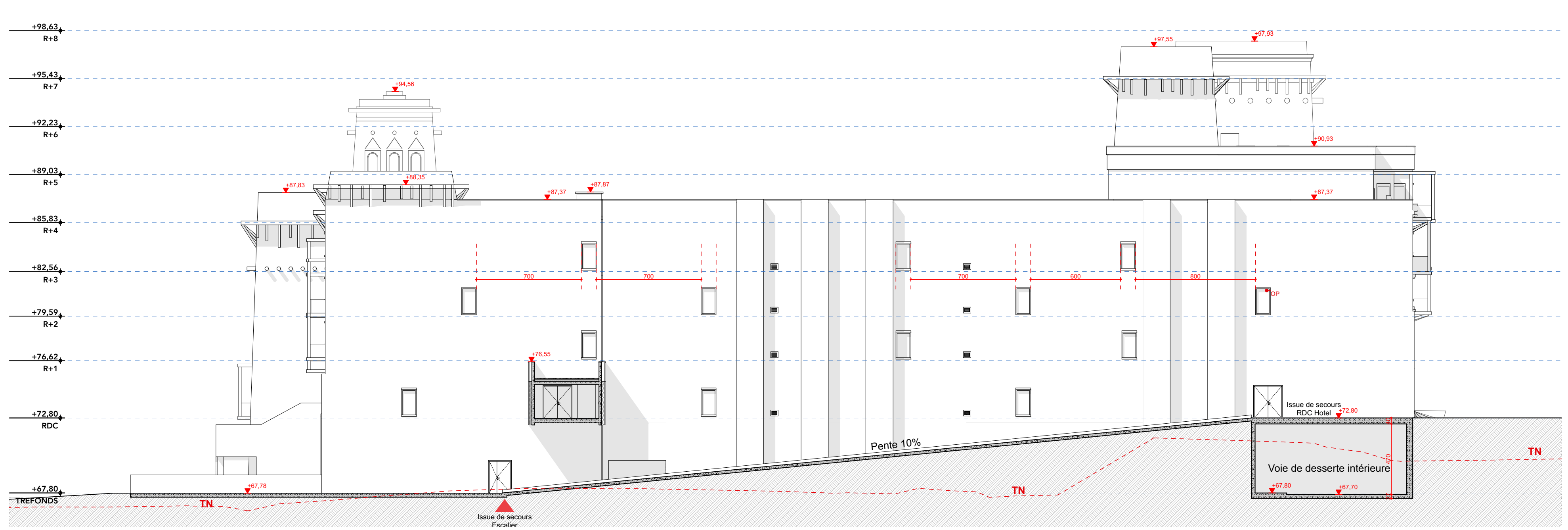
B Façade OUEST Hôtel + Parking 1:200



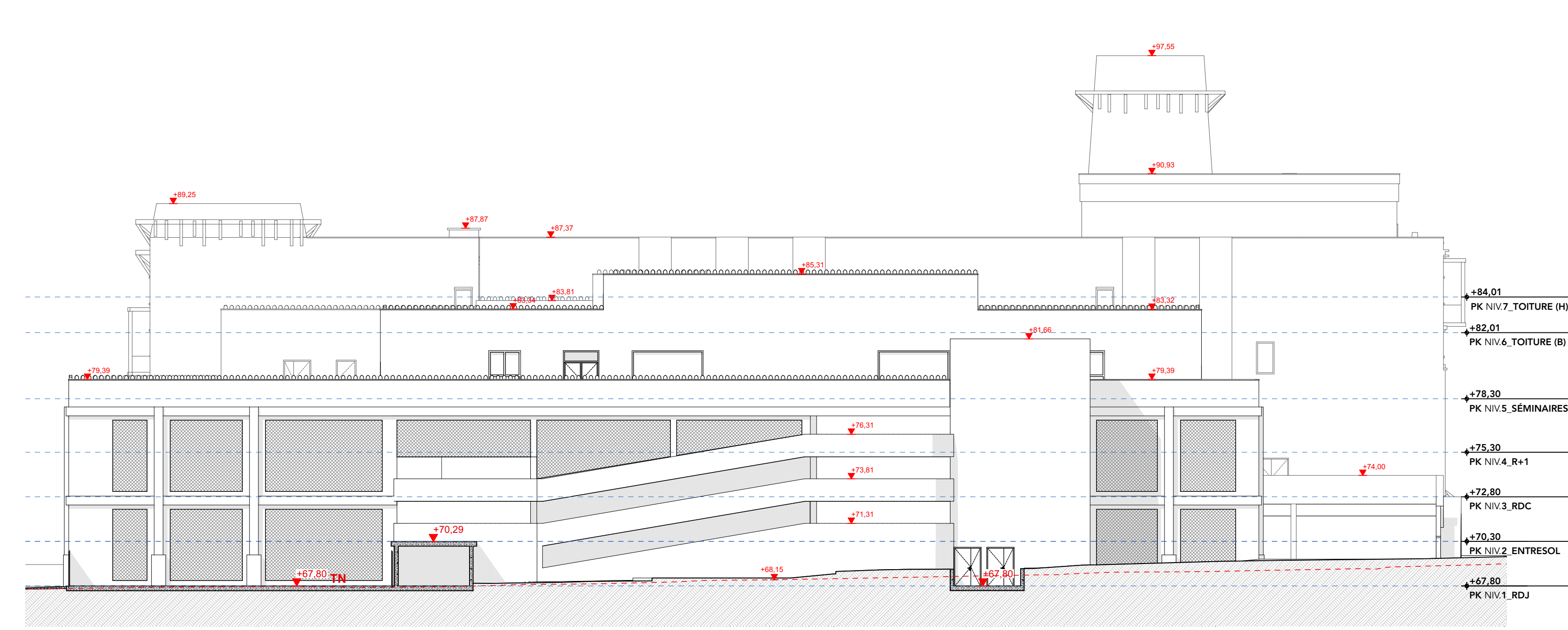
C Façade SUD Hôtel 1:200



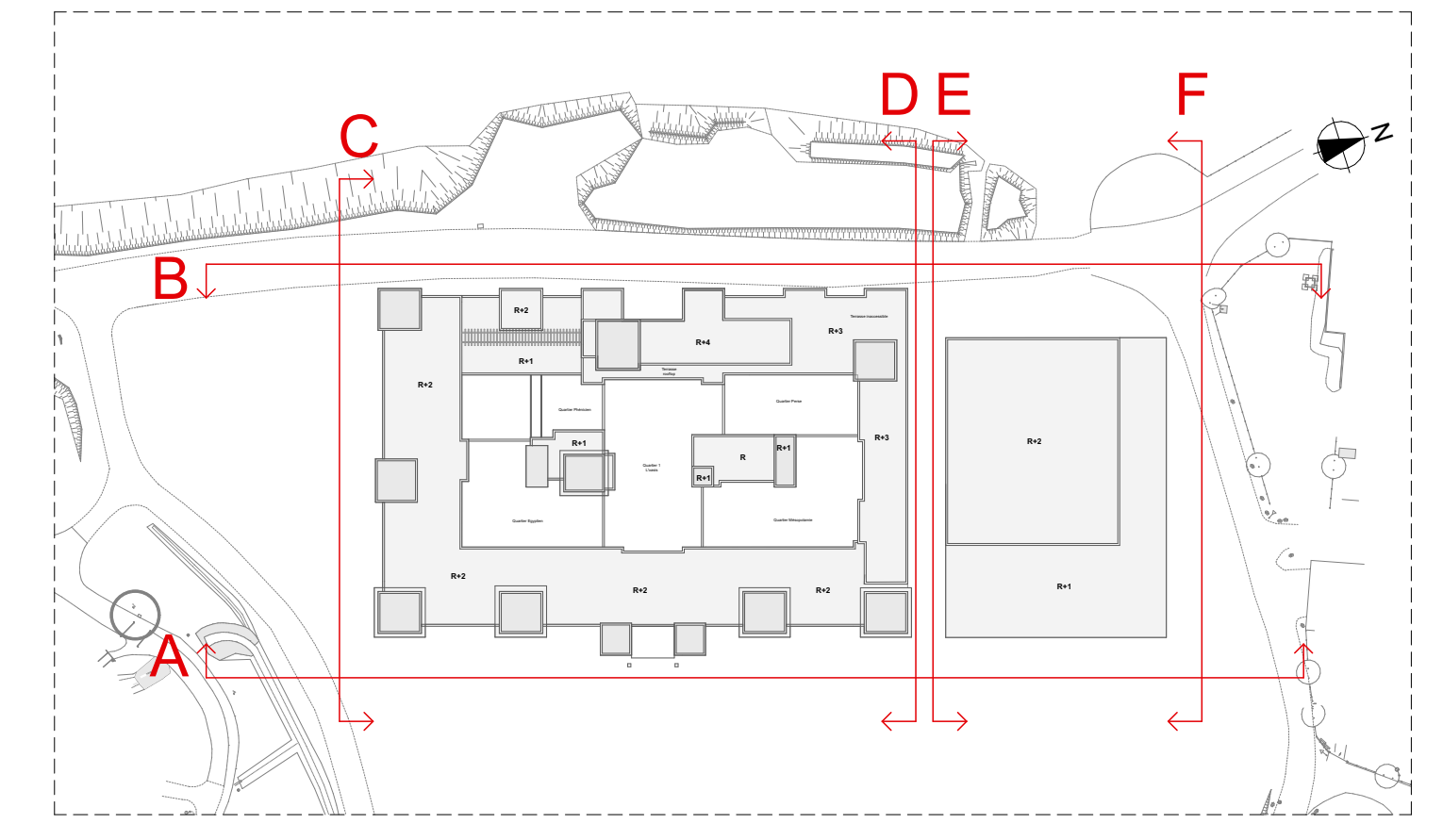
E Façade SUD Parking 1:200



D Façade NORD Hôtel 1:200



F Façade NORD Parking 1:200



Construction d'un complexe hotelier de 300 chambres
60128 PLAILLY
HOTEL 4

Maître d'Ouvrage: GREVIN ET CIE - PARC ASTERIX
Architecte: QUADRI FIORE ARCHITECTURE
Conception Scénographique: THIERRY RETIF PRODUCTIONS
Coordinateur Technique: GROUPE QUATROZESULT
Fédération: Studio Fahrenheit
SE Plaines / Coordination des études: egis
Travaux: ALEP Atelier Lieux et Paysages
100: Lollier
SAS QUADRI FIORE ARCHITECTURE
THIERRY RETIF PRODUCTIONS
QUATROZE IG
QUATROZE IG
ALMA CONSULTING
LM3C
ENEOR

Façades Extérieures PC.5-2

Projet	Emetteur	Phase	Lot	Type	Zone	Niveau	N° document	Indice	Etat
H4	QFA	PC	ARC	FAC	TZ	TS		0	0